

SPSS an der Universität Osnabrück

Installation und Konfiguration einer Netzwerk-Lizenz

Einleitung.....	2
Download von SPSS für Windows	3
Installation von SPSS für Windows.....	4
Konfiguration von SPSS	8
Starten von SPSS.....	10

Sascha Kohlmeyer (Sascha.Kohlmeyer@uni-osnabrueck.de)

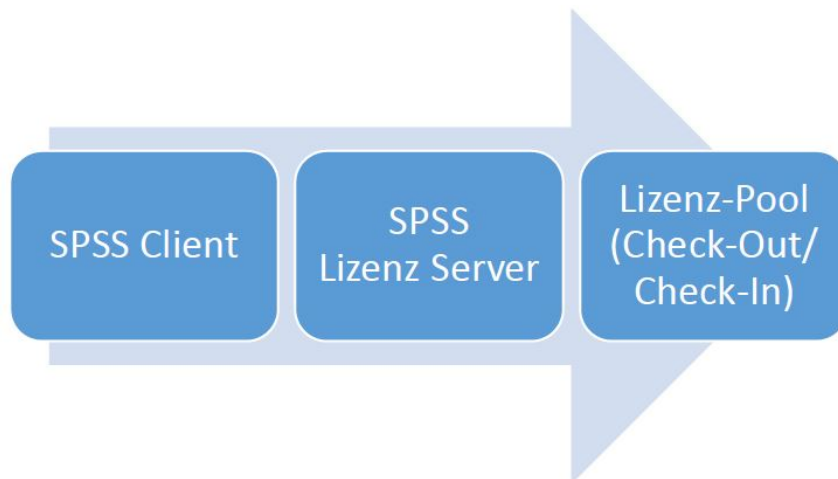
Stand: 27. August 2018

Einleitung

Der SPSS Lizenz Server des Rechenzentrums verwaltet einen „Pool“ von SPSS Lizenzen.

Ein Rechner im Netzwerk (SPSS Client), auf dem das SPSS Programm gestartet wird, fordert eine freie Lizenz an. Falls im Pool noch eine freie Lizenz vorhanden ist, erhält der SPSS Client eine freie Lizenz und die Anzahl der freien Lizenzen verringert sich um 1 (Check-Out).

Nach Durchführung der Berechnungen und Beenden des SPSS Programms auf dem SPSS Client wird die Lizenz wieder freigegeben und die Anzahl der freien Lizenzen erhöht sich um 1 (Check-In).



Hinweis: Für die Aktivierung der Netzwerklizenz sowie für die Nutzung von zu Hause aus wird eine dauerhafte Verbindung zum Uni-Netzwerk benötigt.

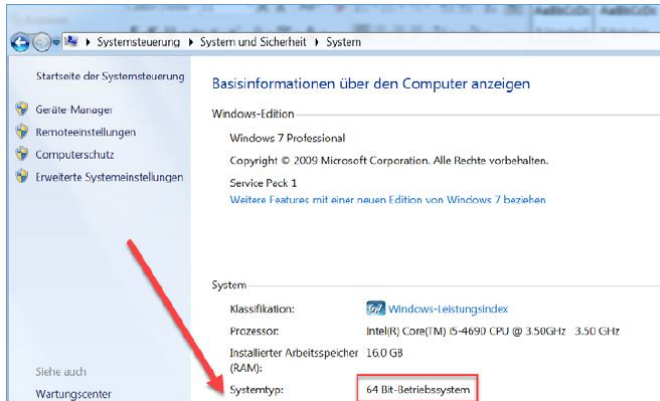
Hierfür wird der VPN-Dienst **Pulse Secure** verwendet.

Auf folgender Seite finden Sie den Link zum Download sowie eine Anleitung zur Installation und Einrichtung von Pulse Secure:

<https://www.rz.uni-osnabrueck.de/Dienste/VPN/index.htm>

Download von SPSS für Windows

Unter Systemsteuerung -> System finden Sie heraus, welche Version von Windows (32-Bit bzw. 64-Bit) Sie besitzen. Im beschriebenen Beispiel handelt es sich um ein 64-Bit Betriebssystem.



Auf folgender Seite kann die aktuelle Version von SPSS heruntergeladen werden:

https://www.rz.uni-osnabrueck.de/Dienste/Software/lizenz_server/spss.htm

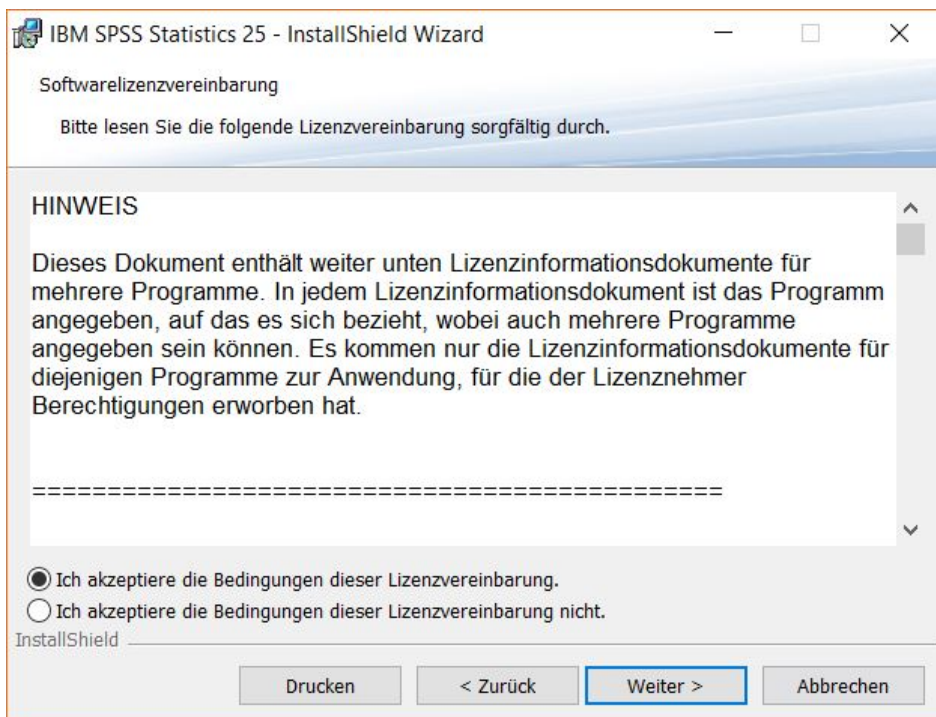
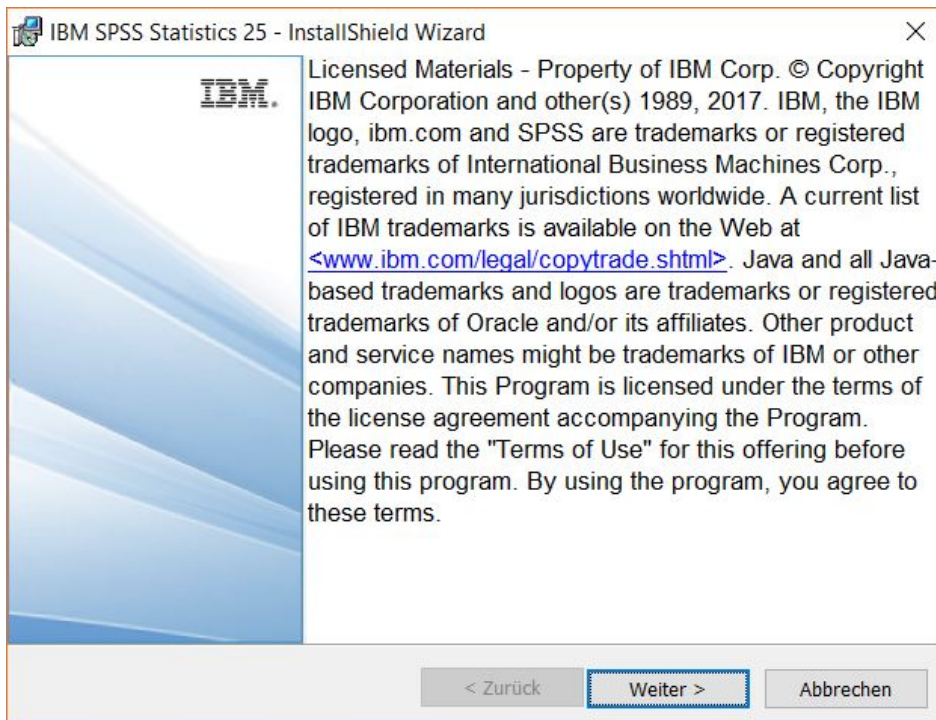
Hinweis: Mit dem Internet Explorer kann es zu Problemen beim Download kommen. Verwenden Sie daher am besten Mozilla Firefox oder Google-Chrome.

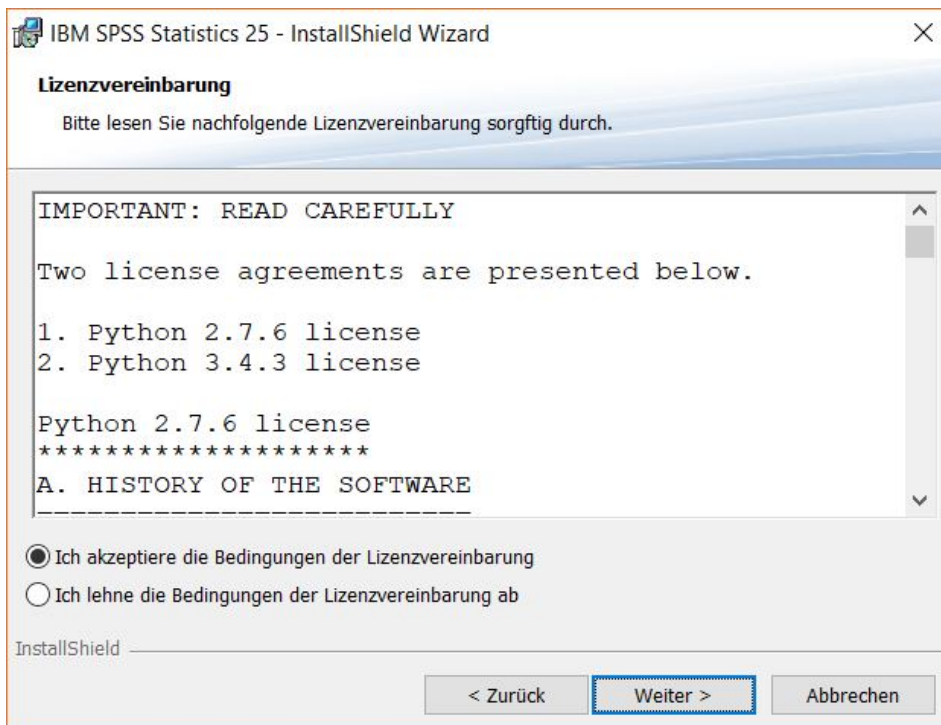
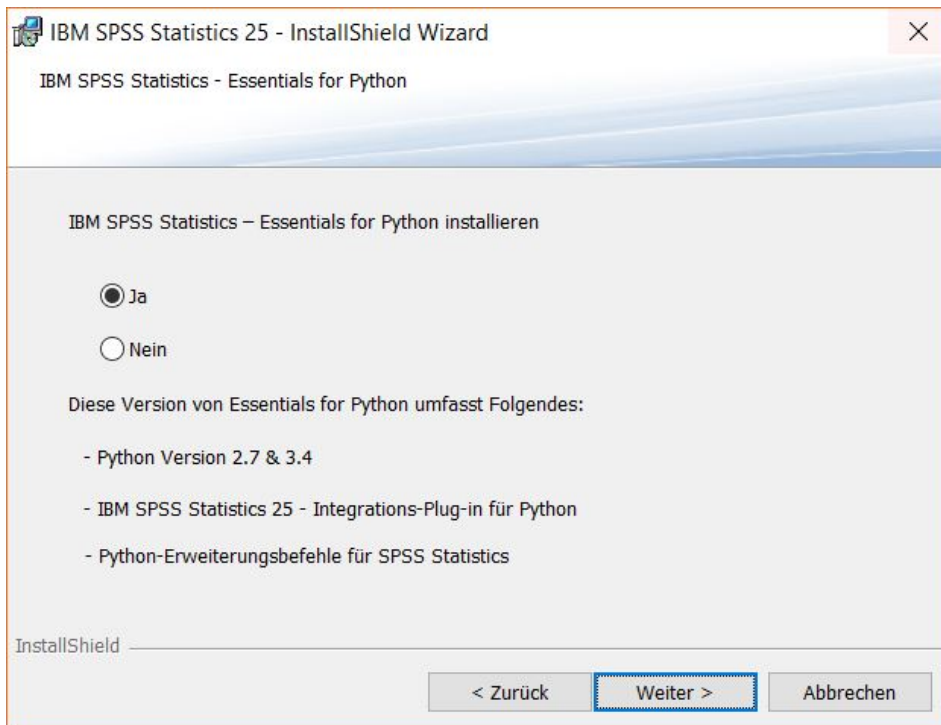
Melden Sie sich mit Ihrem Uni-Login an, laden Sie die entsprechende Installationsdatei herunter und führen diese im Anschluss aus.

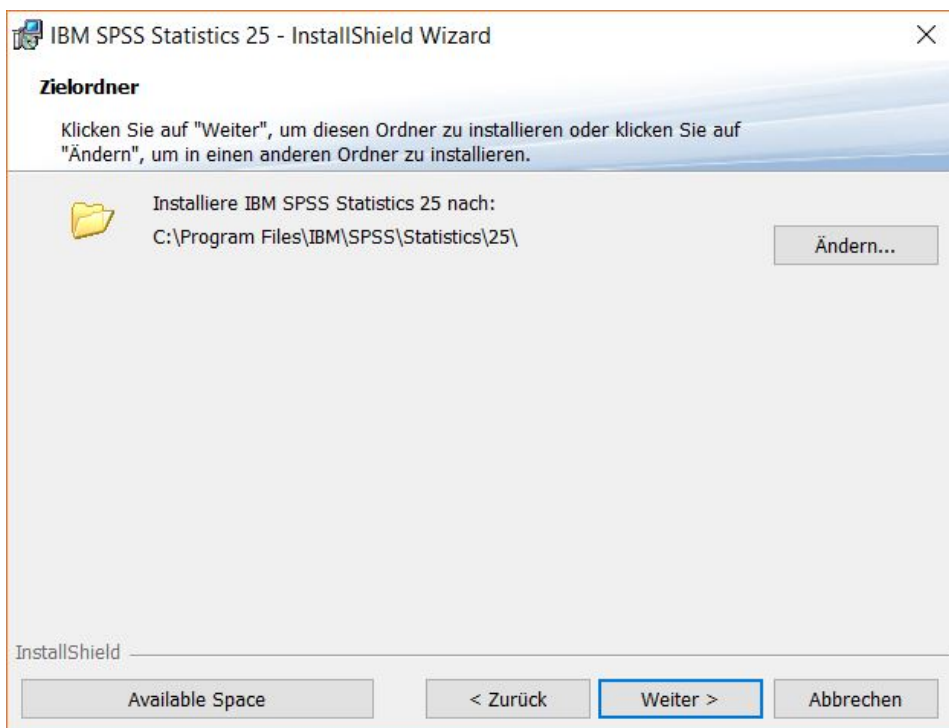
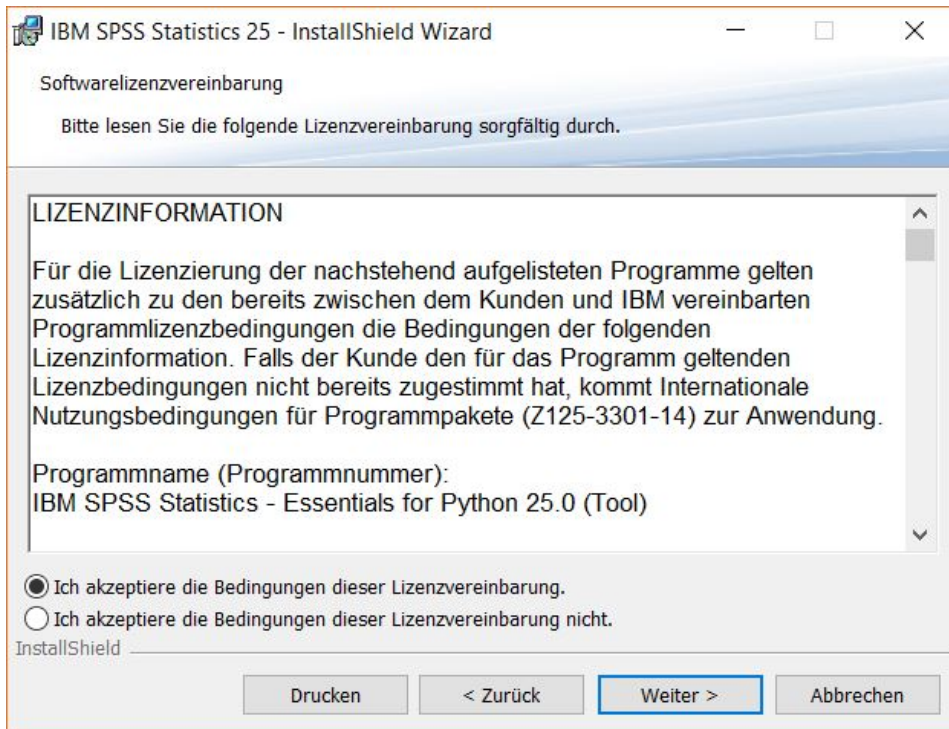
Hinweis: Die Installationsdatei findet sich in der Regel im Verzeichnis **Downloads**.

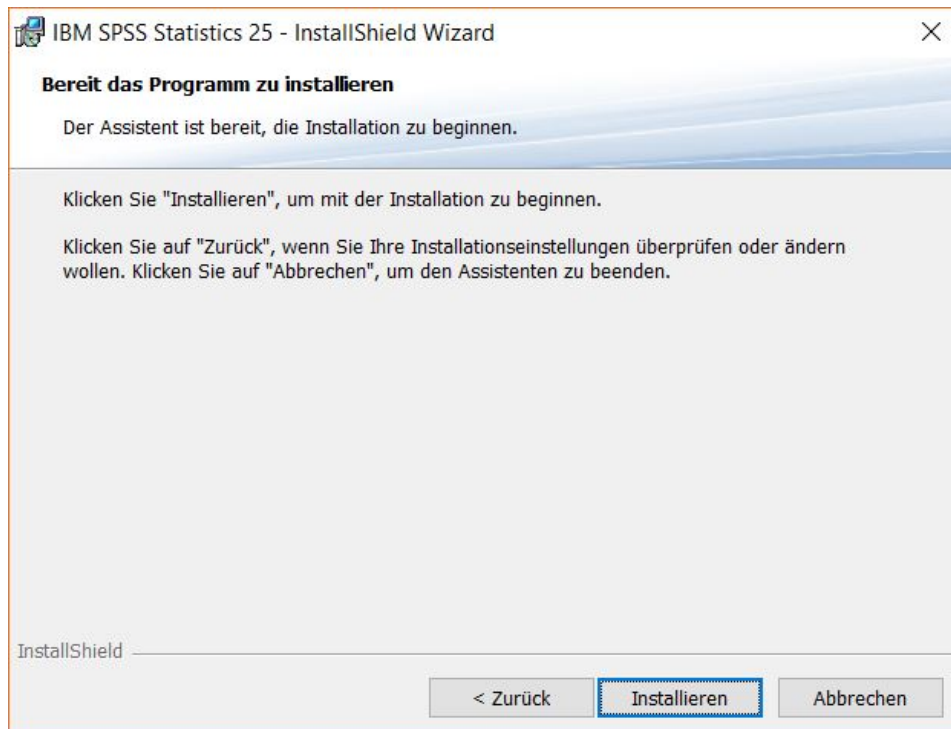
Installation von SPSS für Windows

Installieren Sie nun SPSS anhand der folgenden Schritte:

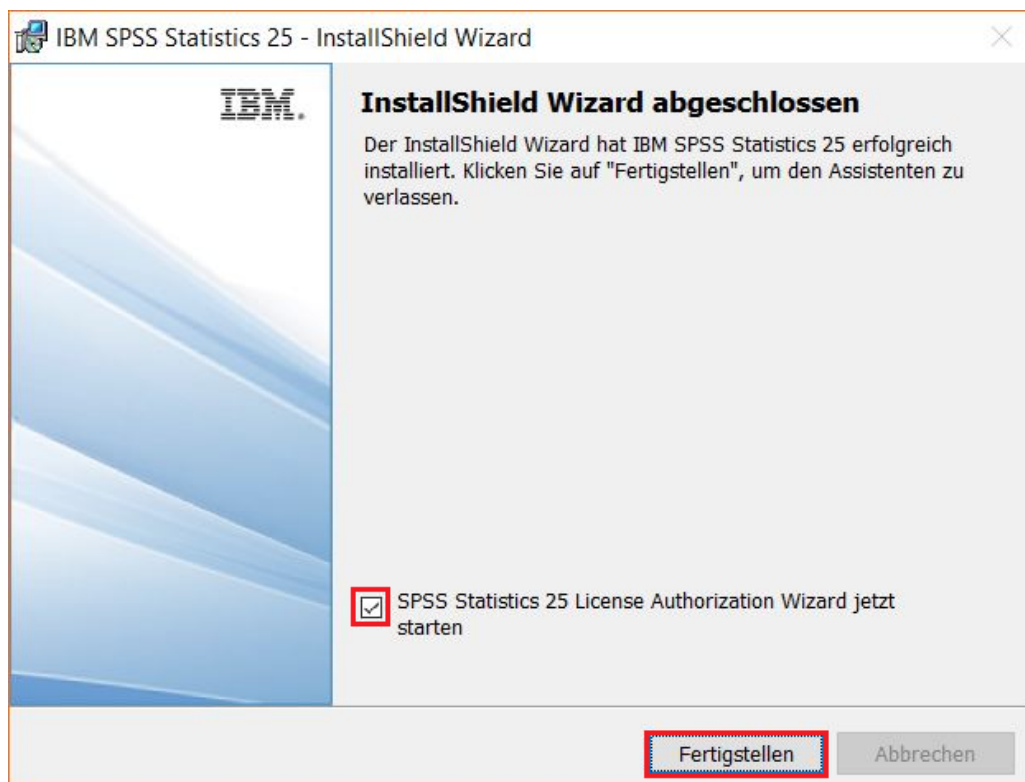








Nachdem die Installation abgeschlossen ist, starten Sie wie angezeigt den SPSS Statistics Authorization Wizard:

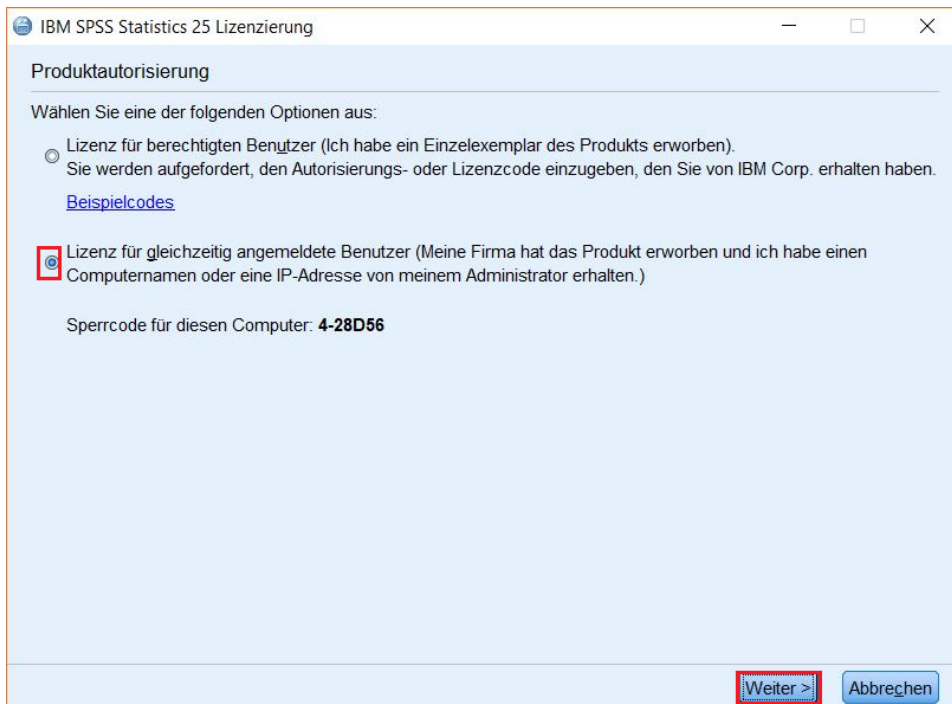


Im folgenden Abschnitt „Konfiguration von SPSS“ wird beschrieben, wie der Lizenzserver für SPSS einzutragen ist.

Hinweis: Damit dies funktioniert, ist zwingend eine Verbindung zum Uni-/Hochschulnetz Osnabrück notwendig.

Konfiguration von SPSS

Wählen Sie im folgenden Fenster den angezeigten Optionspunkt für die Produktautorisierung der Netzwerklicenz von SPSS.



IBM SPSS Statistics 25 Lizenzierung

Produktautorisierung

Wählen Sie eine der folgenden Optionen aus:

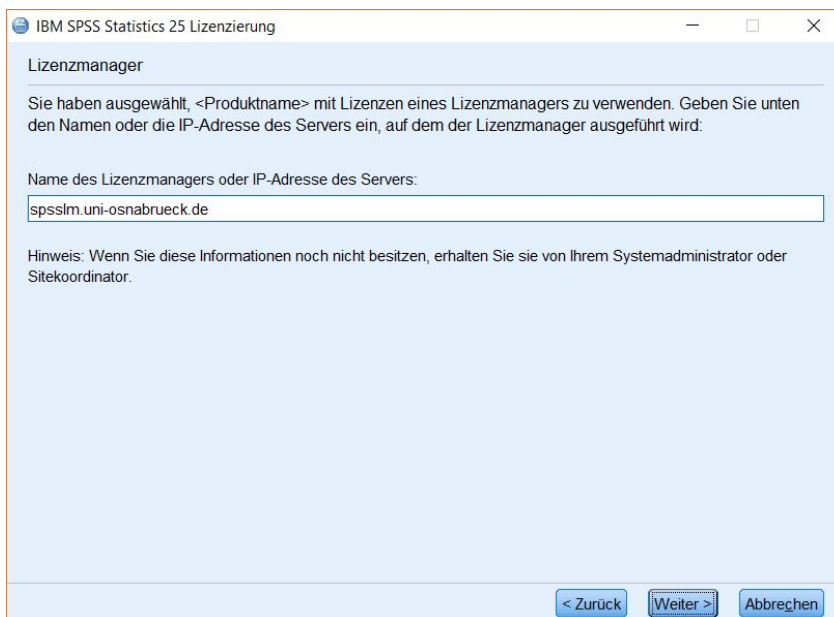
- Lizenz für berechtigten Benutzer (Ich habe ein Einzel Exemplar des Produkts erworben).
Sie werden aufgefordert, den Autorisierungs- oder Lizenzcode einzugeben, den Sie von IBM Corp. erhalten haben.
[Beispielcodes](#)
- Lizenz für gleichzeitig angemeldete Benutzer (Meine Firma hat das Produkt erworben und ich habe einen Computernamen oder eine IP-Adresse von meinem Administrator erhalten.)

Sperrcode für diesen Computer: **4-28D56**

Geben Sie nun den Lizenzservernamen für SPSS ein:

spsslm.uni-osnabrueck.de

Hinweis: Wenn der Lizenzservername durch Kopieren und Einfügen eingegeben wird, kann es passieren, dass vor dem Bindestrich ein Leerzeichen gesetzt wird. Dieses muss entfernt werden.



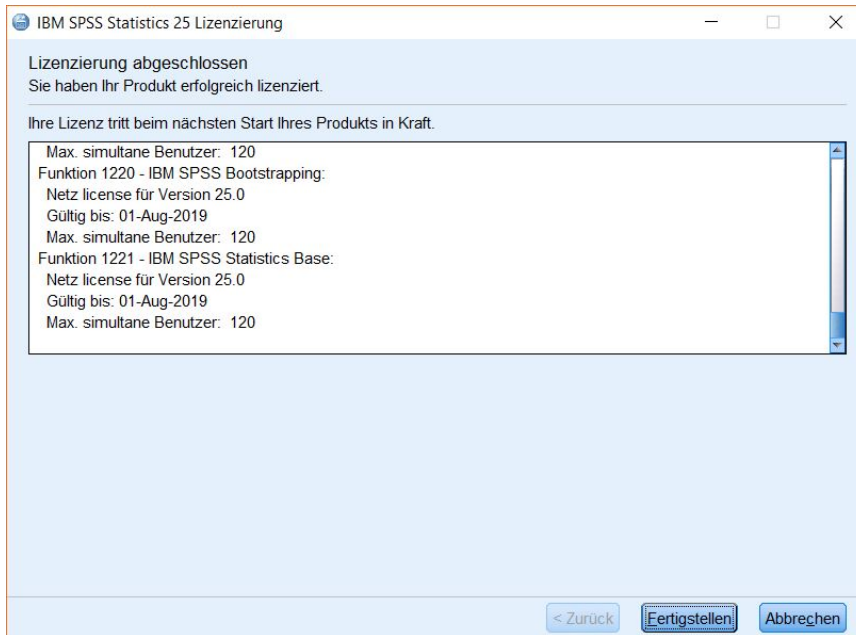
IBM SPSS Statistics 25 Lizenzierung

Lizenzmanager

Sie haben ausgewählt, <Produktname> mit Lizenzen eines Lizenzmanagers zu verwenden. Geben Sie unten den Namen oder die IP-Adresse des Servers ein, auf dem der Lizenzmanager ausgeführt wird:

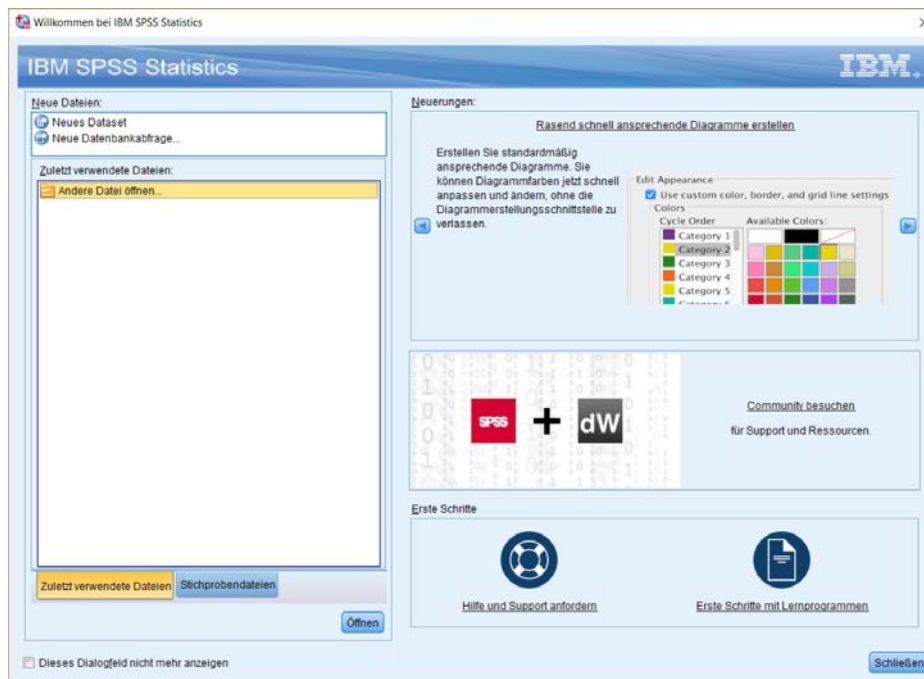
Name des Lizenzmanagers oder IP-Adresse des Servers:

Hinweis: Wenn Sie diese Informationen noch nicht besitzen, erhalten Sie sie von Ihrem Systemadministrator oder Sitekoordinator.



Starten von SPSS

SPSS ist nun für ein Jahr lizenziert und kann innerhalb des Uni-Netzes genutzt werden.



Hinweis: Der Lizenzzeitraum von SPSS gilt immer von August des jetzigen bis zum August des folgenden Jahres.